

# FUTURE FAST



[facebook.com/zotac](https://facebook.com/zotac)



[twitter.com/zotac](https://twitter.com/zotac)



[youtube.com/zotacofficial](https://youtube.com/zotacofficial)



[vimeo.com/zotac](https://vimeo.com/zotac)



[instagram.com/zotac\\_official](https://instagram.com/zotac_official)



291-SB467-00ZTF



[ZOTAC.COM](https://ZOTAC.COM)

ZOTAC  
**ZBOX**

## QUICK START GUIDE M SERIES EDGE

M SERIES



# Table of Contents

Quick Start Guide (EN)-----	2
快速启动指南 (CHS) -----	4
快速啟動指南 (CHT) -----	6
دليل التشغيل السريع (ARA) -----	8
Kratka upustva za korištenje (BOS)-----	10
Rychlá příručka (CZ)-----	12
Schnellanleitung (DE) -----	14
Guía Rápida de Funcionamiento (ESP) -----	16
Guide d'installation rapide (FRA) -----	18
Kratke upute (HR) -----	20
Gyors Üzembehelyezési Tanácsadó (HUN) -----	22
Buku Petunjuk (IND) -----	24
Guida di Installazione Rapida (IT)-----	26
クイックスタートガイド (JP)-----	28
빠른 시작 가이드 (KR)-----	30
Guía de Arranque Rápido (LA) -----	32
Guia de Arranque Rápido (POR) -----	34
Instrukcja Szybkiej Instalacji (PL)-----	36
Guia Rápido (PT_BR) -----	38
Ghid de Pomire Rapidă (RUM) -----	40
Руководство по установке (RU)-----	42
Skraćeni vodič za rad (SER)-----	44
Rýchla príručka (SK) -----	46
Hitri namestitveni vodič (SL)-----	48
Hızlı Kullanım Klavuzu (TR)-----	50
Посібник із швидкого встановлення (UA)-----	52

# QUICK START GUIDE

## PACKAGE CONTENTS

- 1 x ZOTAC ZBOX
- 2 x VESA mount
- 1 x AC Adapter (optional)
- 1 x Power Cord (optional)
- 1 x Warranty Card
- 1 x Quick Start Guide
- 1 x USB drive with O/S driver
- 1 x Antenna



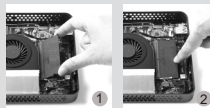
## CUSTOMIZING YOUR ZOTAC ZBOX

1. Loosen and remove the 3 screws securing the top cover.
2. Gently remove the cover.



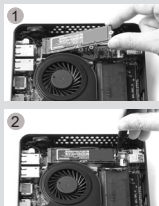
## INSTALLING MEMORY MODULES

1. Locate the SO-DIMM memory slots and insert a SO-DIMM memory module into the slot at a 45 degree angle.
2. Gently press down on the memory module until it locks into place by the arms of the memory slot.



## INSTALLING M.2 SSD MODULE

1. Locate the M.2 SSD slot and insert an M.2 SSD module into the slot at a 45 degree angle.
2. Gently press down on the M.2 SSD module, and install the screw.



## FRONT PANEL

1. Power button
2. USB 3.1 port
3. Thunderbolt 4 port
4. Analog audio jack (3.5mm)



## REAR PANEL

1. WiFi antenna connector
2. LAN (RJ45) ports
3. DisplayPort
4. HDMI port
5. USB 3.1 ports
6. Power input (DC20V)



## SETTING UP YOUR ZOTAC ZBOX

1. Connecting antenna for Wi-Fi
2. Connecting to a wired home network
3. Connecting a DisplayPort display
4. Connecting an HDMI display
5. Connecting USB 3.1 devices
6. Connecting the power adapter and turning on the system



# 快速启动指南

## 包装内含以下内容

- 1 x 索泰 ZBOX
- 2 x VESA 背架
- 1 x 电源适配器 (选配)
- 1 x 电源线 (选配)
- 1 x 保修卡
- 1 x 快速启动指南
- 1 x USB 驱动
- 1 x 天线



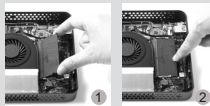
## 定制索泰 ZBOX

1. 松开并卸下将顶盖固定至机箱的三颗螺丝。
2. 轻轻地去除顶盖。



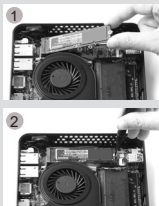
## 安装内存模块

1. 找到 SO-DIMM 插槽，以斜 45 度把内存模块插入 SO-DIMM 插槽
2. 轻按内存，直到内存完全锁入到卡扣内，并检查是否安装稳固



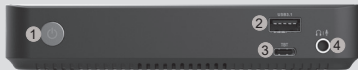
## 安装 M.2 SSD 固态硬盘

1. 找到 M.2 SSD 插槽，将 M.2 SSD 固态硬盘倾斜 45 度角插入
2. 轻轻按下 M.2 SSD 固态硬盘，并使用螺丝固定



## 正面

1. 电源键
2. USB 3.1 端口
3. Thunderbolt 4 端口
4. 模拟音频接口 (3.5mm)



## 背面

1. 无线网络天线接口
2. 以太网接口
3. DisplayPort 接口
4. HDMI 接口
5. USB 3.1 端口
6. 电源输入接口 (直流 20V)



## 安装你的索泰 ZBOX

1. 连接 Wi-Fi 天线
2. 连接有线网络
3. 连接 USB 3.1 设备
4. 连接 DisplayPort 显示器
5. 连接 HDMI 显示器
6. 连接电源适配器并启动系统



# 快速啟動指南

## 包裝內含以下內容

- 1 x 索泰 ZBOX
- 2 x VESA 背架
- 1 x 電源適配器 (optional)
- 1 x 電源線 (optional)
- 1 x 保修卡
- 1 x 快速啟動指南
- 1 x USB 驅動程式
- 1 x 天線



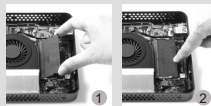
## 定制索泰 ZBOX

1. 鬆開並卸下將頂蓋固定至機箱的三顆螺絲。
2. 輕輕地移除頂蓋。



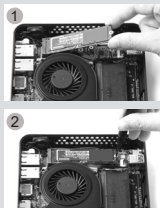
## 安裝記憶體模組

1. 找到 SO-DIMM 插槽，以斜 45 度把記憶體模組插入 SO-DIMM 插槽
2. 輕按記憶體，直到記憶體完全鎖入到卡扣內，並檢查是否安裝穩固



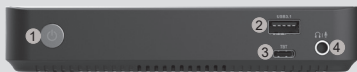
## 安裝 M. 2 固態硬碟模組

1. 以45度斜角將M. 2固態硬碟模組插入M. 2固態硬碟插槽
2. 將M. 2固態硬碟模組輕輕按下，然後鎖上螺絲



## 前面板

1. 電源鍵
2. USB 3.1 接口
3. Thunderbolt 4 接口
4. 模擬音頻介面 (3.5mm)



## 後視圖

1. WiFi 天線連接器
2. 網絡 (RJ45) 接口
3. DisplayPort 接口
4. HDMI 接口
5. USB 3.1 接口
6. 電源輸入 (直流 20V)



## 安裝你的索泰 ZBOX

1. 連接 Wi-Fi 天線
2. 連接有線網路
3. 連接 Display Port 顯示器
4. 連接 HDMI 顯示器
5. 連接 USB 3.1 設備
6. 連接電源適配器並開啟系統





# دليل التشغيل السريع

## محتويات العبوة

ZOTAC ZBOX	x 1
VESA حامل	x 2
محول كهرباء (اختياري)	x 1
سلك كهرباء (اختياري)	x 1
هوائي واي فاي	x 1
قرص USB مع قرص نظام التشغيل	x 1
دليل البدء السريع	x 1
بطاقة ضمان	x 1



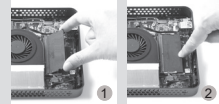
## ضبط جهاز ZOTAC ZBOX

1. قم بإزالة المسامير الثلاثة التي تثبت الغطاء العلوي في مكانه.
2. قم بإزالة الغطاء العلوي.



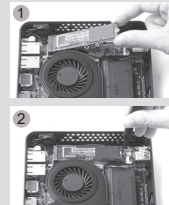
## تركيب وحدات الذاكرة

1. حدد مكان فتحات ذاكرة SO-DIMM وأدخل وحدات الذاكرة SO-DIMM في الفتحة بزاوية 45 درجة.
2. اضغط بلطف على وحدة الذاكرة إلى أن تنطبق في مكانها بين ذراعي فتحة الذاكرة.



## ركيب وحدات M.2 SSD

1. حدد مكان فتحة M.2 SSD وأدخل وحدة mSATA SSD في الفتحة بزاوية 45 درجة.
2. اضغط بلطف على وحدة M.2 SSD، أخفض المصراع البلاستيكي وأعد تثبيت البرغي.



### اللوحة الأمامية

1. زر التشغيل
2. منفذ USB 3.1
3. منفذ Thunderbolt 4
4. مقبس سماعة رأس / ميكروفون مجمع (3.5 ملم)



### اللوحة الخلفية

1. وصلة هوائي WiFi
2. منفذ الشبكة المحلية (RJ45) LAN
3. منفذ DisplayPort
4. منفذ HDMI
5. منفذ USB 3.1
6. مدخل الكهرباء (DC 20V)



### ZOTAC ZBOX إعدادات

1. توصيل الهوائي لاتصال Wi-Fi
2. توصيل الجهاز بشبكة منزلية سلكية
3. توصيل شاشة DisplayPort
4. توصيل شاشة HDMI
5. توصيل الأجهزة عبر منافذ USB 3.1
6. توصيل محول الكهرباء وتشغيل النظام



# KRATKA UPUSTVA ZA KORIŠTENJE

## U PAKETU SE NALAZI

- 1 x ZOTAC ZBOX
- 2 x postolje VESA
- 1 x AC adapter (opciono)
- 1 x napojni kabal (opciono)
- 1 x garantni list
- 1 x Kratka upustva za korištenje
- 1 x USB uređaj sa pogonskim programom o.s.
- 1 x antene



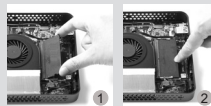
## PODEŠAVANJE ZOTAC ZBOX-A

1. Otpustite i izvadite 3 zavrtnja kojima je pričvršćen gornji poklopac.
2. Skinite poklopac.



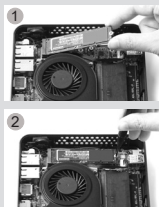
## INSTALACIJA MEMORIJSKIH MODULA

1. Pronađite SO-DIMM memorijska ležišta i ubacite SO-DIMM memorijski modul u ležište pod uglom od 45 stepeni.
2. Pažljivo pritisnite memorijski modul dok se ne uklopi na svoje mjesto u vodice memorijskog ležišta.



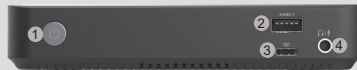
## UGRADNJA MODULA M.2 SSD

1. Pronađite utor za M.2 SSD i umetnite modul M.2 SSD u utor pod uglom od 45 stepeni.
2. Lagano pritisnite M.2 SSD modul prema dolje i učvrstite ga vijkom.



## PREDNJI PANEL

1. Taster za uključivanje
2. Priključak za USB 3.1
3. Priključak za Thunderbolt 4
4. Analogni audio priključak (3,5mm)



## ZADNJI PANEL

1. Spojnik za WiFi antenu
2. Priključak za LAN (RJ45)
3. DisplayPort
4. HDMI priključak
5. Priključak za USB 3.1
6. Ulaz za napojni kabal (DC20V)



## POSTAVLJANJE ZOTAC ZBOX -A

1. Povezivanje antene za Wi-Fi
2. Povezivanje sa žičanom kućnom mrežom
3. Povezivanje DisplayPort ekrana
4. Povezivanje HDMI ekrana
5. Povezivanje USB 3.1 uređaja
6. Povezivanje adaptera za struju i uključivanje sistema



# STRUČNÁ PŘÍRUČKA

## OBSAH BALENÍ

- 1 x ZOTAC ZBOX
- 2 x držák VESA
- 1 x střídavý adaptér (volitelně)
- 1 x Napájecí šňůra (volitelně)
- 1 x Záruční list
- 1 x Stručná příručka
- 1 x Jednotka USB s ovladačem O/S
- 1 x anténa



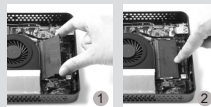
## UŽIVATELSKÉ PŘÍZPŮSOBNÍ SYSTÉMU ZOTAC ZBOX

1. Uvolněte a vyjměte 3 šrouby zajišťující horní kryt.
2. Sejměte kryt.



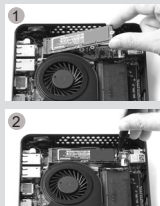
## INSTALACE PAMĚŤOVÝCH MODULŮ

1. Nalezněte paměťové sloty SO-DIMM a vložte paměťový modul SO-DIMM do tohoto slotu pod úhlem 45 stupňů.
2. Mírně stlačte paměťový modul, dokud nezacvakne pomocí příchytěk paměťového slotu.



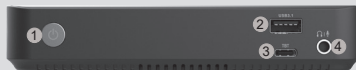
## INSTALACE MODULU M.2 SSD

1. Najděte slot M.2 SSD a vložte do něj modul M.2 SSD pod úhlem 45°.
2. Lehce na modul M.2 SSD zatlačte a instalujte šroub.



## PŘEDNÍ PANEĽ

1. Vypínač
2. Konektory USB 3.1
3. Konektor Thunderbolt 4
4. Analogový audio jack (3,5mm)



## ZADNÍ PANEĽ

1. Konektor WiFi anténa
2. Síťový konektory LAN (RJ45)
3. DisplayPort
4. Port HDMI
5. Konektory USB 3.1
6. Příkon (DC20V)



## NASTAVENÍ SYSTÉMU ZOTAC ZBOX

1. Připojení anténa pro Wi-Fi
2. Připojení domácí sítě kabelem
3. Připojení displeje přes DisplayPort
4. Připojení displeje HDMI
5. Připojení zařízení USB 3.1
6. Připojení napájecího adaptéru a zapnutí systému



# SCHNELLANLEITUNG

## VERPACKUNGSINHALT

- 1 x ZOTAC ZBOX
- 2 x VESA Monitor-/Wandhalterung inkl. Befestigungsschrauben
- 1 x Netzteil (optional)
- 1 x Netzkabel (optional)
- 1 x Garantieschein
- 1 x Schnellanleitung
- 1 x USB Stick mit O/S Treibern
- 1 x WiFi Antennen



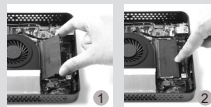
## KONFIGURATION DER ZOTAC ZBOX

1. Lösen und entfernen Sie die 3 Schrauben der oberen Abdeckung.
2. Entfernen Sie vorsichtig die Abdeckung.



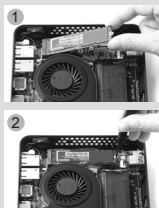
## INSTALLIEREN EINES SPEICHERMODULS

1. Setzen Sie im 45 Grad-Winkel ein SO-DIMM-Speichermodul in den dafür vorgesehenen Steckplatz ein.
2. Drücken Sie vorsichtig das Speichermodul nach unten bis es einrastet und von der Steckplatzvorrichtung gehalten wird.



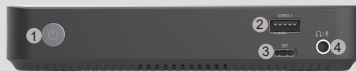
## INSTALLIEREN EINES M.2 SSD-MODULS

1. Setzen Sie im 45 Grad Winkel ein M.2 SSD-Modul in den dafür vorgesehenen Steckplatz ein.
2. Drücken Sie vorsichtig das M.2 SSD-Modul nach unten und fixieren Sie es mit einer Schraube.



## FRONTSEITE

1. Netzschalter
2. USB 3.1 Anschlüsse
3. Thunderbolt 4 Anschlüsse
4. Analog-Audio-Buchse (3.5mm)



## RÜCKSEITE

1. WiFi Antennen-Anschluss
2. Netzwerk (RJ45) Anschlüsse
3. DisplayPort Anschluss
4. HDMI Anschluss
5. USB 3.1 Anschlüsse
6. Netzteil Anschluss (DC20V)



## INBETRIEBNAHME DER ZOTAC ZBOX

1. Schließen Sie die WLAN-Antenne an
2. Schließen Sie Ihren kabelgebundenes Heimnetzwerk an
3. Schließen Sie ihren DisplayPort Monitor an
4. Schließen Sie Ihren HDMI Monitor an
5. Schließen Sie Ihre USB 3.1 Geräte an
6. Schließen Sie das Netzteil an und schalten Sie das Gerät ein





# GUÍA RÁPIDA DE FUNCIONAMIENTO

## CONTENIDO

- 1 x ZOTAC ZBOX
- 2 x montaje VESA
- 1 x adaptador AC (opcional)
- 1 x cable de corriente (opcional)
- 1 x tarjeta de garantía
- 1 x Guía Rápida de Funcionamiento
- 1 x USB con driver O/S
- 1 x antena



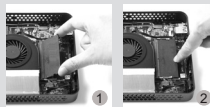
## CUSTOMIZAR SU ZOTAC ZBOX

1. Afloje y retire los 3 tornillos que ajustan la cubierta superior.
2. Retire suavemente la cubierta.



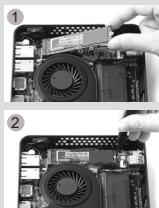
## INSTALAR LOS MÓDULOS DE MEMORIA

1. Localice los slots de memoria SO-DIMM e inserte un modulo de memoria en el slot con un ángulo de 45°.
2. Presione suavemente el modulo de memoria hacia abajo hasta que encaje en su lugar.



## INSTALACIÓN DEL MÓDULO M.2 SSD

1. Ubique la ranura M.2 SSD e insertar un módulo SSD M.2 en la ranura en un ángulo de 45 grados.
2. Presione suavemente hacia abajo en el módulo SSD M.2, e instale el tornillo.



**PANEL FRONTAL**

1. Botón de encendido
2. Puerto USB 3.1
3. Puerto Thunderbolt 4
4. conector de audio analógico (3.5mm)

**PANEL TRASERO**

1. Conector antena WiFi
2. Puertos LAN (RJ45)
3. DisplayPort
4. Puerto HDMI
5. Puertos USB 3.1
6. Entrada corriente (DC20V)

**CONECTAR EL ZOTAC ZBOX**

1. Conexión de antena para Wi-Fi
2. Conexión a una red doméstica con cable
3. Conexión de una pantalla DisplayPort
4. Conexión de una pantalla HDMI
5. Conectar dispositivos USB 3.1
6. Conexión de adaptador de corriente y encender el sistema



# GUIDE D'INSTALLATION RAPIDE

## CONTENU

- 1 x ZOTAC ZBOX
- 2 x Monture VESA
- 1 x Adaptateur AC (optionnel)
- 1 x Câble d'alimentation (optionnel)
- 1 x Carte de garantie
- 1 x Guide d'installation rapide
- 1 x clé USB avec drivers pour le système d'exploitation
- 1 x Antenne



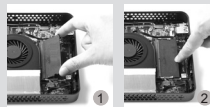
## CUSTOMISER VOTRE ZOTAC ZBOX

1. Desserrez et déposez les 3 vis servant à fixer le capot supérieur.
2. Retirez la plaque.



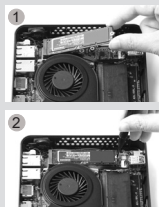
## INSTALLATION DE LA MÉMOIRE

1. Repérez les ports mémoire SO-DIMM et insérez votre barrette de mémoire SO-DIMM module dans le port avec un angle de 45 degrés.
2. Appuyez délicatement le module de mémoire jusqu'à ce qu'il se bloque dans l'emplacement avec les bras du port fermé.



## INSTALLATION DU MODULE SSD M.2

1. Localiser le port SSD M.2 et insérer le module dans le port à 45 degrés
2. Appuyer délicatement sur le module et installer la vis de verrouillage



## PANNEAU FRONTAL

1. Bouton Power
2. Port USB 3.1
3. Port Thunderbolt 4
4. Jack audio analogique (3.5mm)



## PANNEAU ARRIÈRE

1. Connecteur antenne WiFi
2. Ports LAN (RJ45)
3. DisplayPort
4. Port HDMI
5. Ports USB 3.1
6. Entrée câble d'alimentation (DC20V)



## INSTALLER VOTRE ZOTAC ZBOX

1. Connecter une antenne Wi-Fi
2. Connecter un réseau filaire
3. Connecter un affichage DisplayPort
4. Connecter un affichage HDMI
5. Connecter des appareils en USB 3.1
6. Connecter l'adaptateur d'alimentation et allumer le système



# VODIÈ ZA BRZI POÈETAK

## SADRŽAJ PAKIRANJA

- 1 x ZOTAC ZBOX
- 2 x VESA konzola
- 1 x AC adapter (opcija)
- 1 x kabel napajanja (opcija)
- 1 x jamstvena kartica
- 1 x Vodiè za brzi poèetak
- 1 x USB pogon pogonskim programom za O/S
- 1 x antena



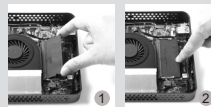
## PRILAGOĐAVANJE UREĐAJA ZOTAC ZBOX

1. Otpustite i uklonite 3 vijka kojima je pričvršćen gornji poklopac.
2. Skinite poklopac.



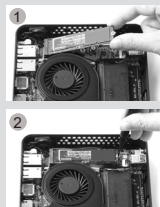
## POSTAVLJANJE MEMORIJSKIH MODULA

1. Pronađite SO-DIMM memorijske utore i umetnite SO-DIMM memorijski modul u utor pod kutom od 45 stupnjeva.
2. Lagano pritisnite memorijski modul tako da se uèvrsti u svom položaju držaèima memorijskog utora.



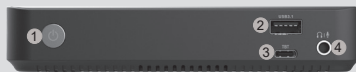
## UGRADNJA M.2 SSD MODULA

1. Pronađite M.2 SSD utor i umetnite M.2 SSD modul u utor pod kutom od 45 stupnjeva.
2. Lagano pritisnite M.2 SSD modul prema dolje i ugradite vijak.



## PREDNJA PLOĀA

1. Gumb napajanja
2. USB 3.1 prikljuĉci
3. Thunderbolt 4 prikljuĉak
4. Analogni audio jack (3,5 mm)



## STRAŢNJA PLOĀA

1. Prikljuĉak WiFi antene
2. LAN (RJ45) prikljuĉci
3. DisplayPort prikljuĉak
4. HDMI prikljuĉak
5. USB 3.1 prikljuĉci
6. Ulaz napajanja (DC 20 V)



## POSTAVLJANJE UREĀAJA ZOTAC ZBOX

1. Spajanje antene na Wi-Fi
2. Spajanje sa ųiĉnom kuĉnom mreųom
3. Spajanje DisplayPort zaslona
4. Spajanje HDMI zaslona
5. Spajanje USB 3.1 ureĀaja
6. Spajanje adaptera za napajanje i ukljuĉivanje sustava



# GYORS ÚTMUTATÓ

## A CSOMAG TARTALMA

- 1 db ZOTAC ZBOX
- 2 db VESA konzol
- 1 db hálózati adapter (opcionális)
- 1 db hálózati kábel (opcionális)
- 1 db garanciakártya
- 1 db Gyors útmutató
- 1 db Illesztőprogramot tartalmazó USB-meghajtó
- 1 db antenna



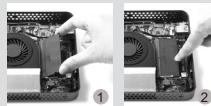
## A ZOTAC ZBOX TESTRESZABÁSA

1. Lazítsa meg és távolítsa el a felső fedelet rögzítő 3 csavart.
2. Vegye le a fedelet.



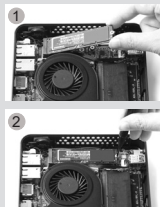
## MEMÓRIAMODUL BESZERELÉSE

1. Keresse meg a SO-DIMM memóriahelyet és illesszen be a nyílásba 45 fokos szögben egy SO-DIMM memóriamodult.
2. A memóriahely illesztősíkjének segítségével finoman tolja be a memóriamodult kattanásig.



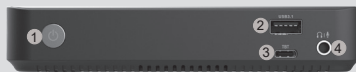
## M.2 SSD MODUL BEHELYEZÉSE

1. Keresse meg az M.2 SSD foglalatot, majd helyezze be 45 fokos szögben az M.2 SSD modult.
2. Óvatosan nyomja le az M.2 SSD-t, és rögzítse a csavarral.



## ELŐLAP

1. Be/kikapcsológomb
2. USB 3.1 csatlakozók
3. Thunderbolt 4 csatlakozó
4. Analóg audio jack (3,5 mm)



## HÁTLAG

1. WiFi antenna csatlakozó
2. LAN (RJ45) csatlakozók
3. Kijelzőportok
4. HDMI csatlakozó
5. USB 3.1 csatlakozók
6. Áramforrás bemenet (20V egyenáram)



## A ZOTAC ZBOX BEÁLLÍTÁSA

1. Wi-Fi antenna csatlakoztatása
2. Csatlakozás a vezetékes otthoni hálózathoz
3. DisplayPort kijelző csatlakoztatása
4. HDMI kijelző csatlakoztatása
5. USB 3.1 eszközök csatlakoztatása
6. A tápadapter csatlakoztatása és a rendszer bekapcsolása





# BUKU PETUNJUK

## ISI PAKET

- 1 x ZOTAC ZBOX
- 2 x VESA mount
- 1 x AC Adapter (opsi)
- 1 x Power Cord (opsi)
- 1 x Kartu Garansi
- 1 x Buku Petunjuk
- 1 x USB drive dengan O/S driver
- 1 x antena



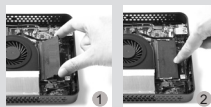
## SESUAIKAN ZOTAC ZBOX ANDA

1. Longgarkan dan lepaskan 3 sekrup yang menahan penutup atas
2. Lepaskan penutup dengan hati-hati.



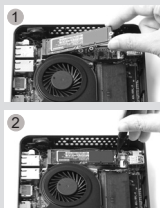
## MENGINSTAL MODUL MEMORY

1. Cari SO-DIMM slot memori dan masukkan modul memori SO-DIMM ke dalam slot pada sudut 45 derajat.
2. Tekan perlahan ke bawah pada modul memori sampai terkunci di tempatnya oleh lengan slot memori.



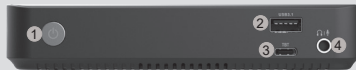
## INSTALASI MODUL M.2 SSD

1. Cari slot M.2 SSD dan memasukkan modul SSD M.2 ke dalam slot pada sudut 45 derajat.
2. Tekan perlahan ke bawah pada modul SSD M.2, dan pasang sekrup nya.



**PANEL DEPAN**

1. Tombol Power
2. Port USB 3.1
3. Port Thunderbolt 4
4. Jack audio analog (3.5mm)

**PANEL BELAKANG**

1. WiFi konektor antenna
2. LAN (RJ45) ports
3. DisplayPort
4. HDMI port
5. Ports USB 3.1
6. Daya input (DC20V)

**SIAPKAN ZOTAC ZBOX ANDA**

1. Menghubungkan antenna untuk Wi-Fi
2. Menghubungkan ke jaringan kabel rumah
3. Menghubungkan layar DisplayPort
4. Menghubungkan tampilan HDMI
5. Menghubungkan perangkat USB 3.1
6. Menghubungkan power adaptor dan menyalakan sistem



# GUIDA ALL'INSTALLAZIONE

## CONTENUTO CONFEZIONE

- 1 x ZOTAC ZBOX
- 2 x Supporto VESA
- 1 x alimentatore AC (opzionale)
- 1 x Cavo alimentazione (opzionale)
- 1 x Certificato di garanzia
- 1 x Guida all'installazione
- 1 x USB drive with O/S driver
- 1 x Antenna



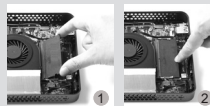
## COME PERSONALIZZARE IL TUO ZOTAC ZBOX

1. Allentare e rimuovere le 3 viti che fissano il coperchio superiore.
2. Rimuovere delicatamente il pannello.



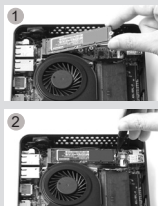
## INSTALLARE UN MODULO DI MEMORIA

1. individuare lo slot di memoria SO-DIMM ed inserire il modulo di memoria SO-DIMM nello slot con un'angolazione di 45°.
2. spingere delicatamente il modulo fino ad agganciarlo allo slot.



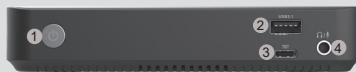
## INSTALLARE UN MODULO SSD M.2

1. Individuare lo slot SSD M.2 ed inserire il modulo SSD M.2 con un'angolazione di 45°.
2. premere delicatamente il modulo ed avvitare le viti.



## FRONTE

1. Pulsante di accensione
2. USB 3.1
3. Thunderbolt 4
4. ack audio analogico (3.5mm)



## RETRO

1. Connettore antenna WiFi
2. LAN (RJ45)
3. DisplayPort
4. HDMI
5. USB 3.1
6. Alimentazione (DC20V)



## COME POSIZIONARE IL TUO ZOTAC ZBOX

1. Connettere un'antenna Wi-Fi
2. Connessione alla rete domestica con i cavi di rete
3. Connettere un monitor DisplayPort
4. Connettere un monitor HDMI
5. Connettere un dispositivo USB 3.1
6. Connettere l'alimentatore ed accendere il sistema



# クイックスタートガイド

## 内容物

- 1 x ZOTAC ZBOX
- 2 x VESAマウント
- 1 x ACアダプタ (オプション)
- 1 x 電源ケーブル (オプション)
- 1 x 保証書
- 1 x クイックスタートガイド
- 1 x USBドライブ、O/Sドライブ
- 1 x アンテナ



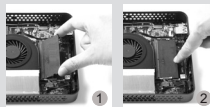
## ZOTAC ZBOX の開け方

1. 天面カバーを固定している3本のネジを外します。
2. カバーを取り外します。



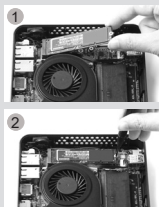
## メモリの取り付け

1. SO-DIMM スロットにメモリを45度の角度で差し込みます。
2. SO-DIMMスロットの横の金具でメモリが固定されるまでゆっくり押し下げます。



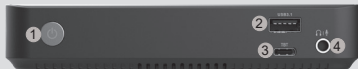
## M.2 SSDモジュールのインストール

1. M.2 SSDスロットを45度角度でM.2 SSDモジュールをスロットに挿入してください。
2. 細心の注意を払ってM.2 SSDモジュールを取り付け、ネジを締め付けてください。



## フロントパネル

1. 電源ボタン
2. USB 3.1
3. Thunderbolt 4
4. ヘッドホン/アナログオーディオ 出力 (3.5mm)



## リアパネル

1. WiFi アンテナコネクタ
2. LAN (RJ45)
3. DisplayPort
4. HDMI
5. USB 3.1
6. 電源入力 (DC20V)



## ZOTAC ZBOX のセッティング

1. 無線LANアンテナを接続する
2. ホームネットワークへ接続する
3. DisplayPortケーブルを接続する
4. HDMIケーブルを接続する
5. USB 3.1デバイスを接続する
6. 電源ケーブルを接続し、電源スイッチを押す



# 빠른시작 가이드

## 패키지 구성품

- 1 x ZOTAC ZBOX
- 2 x VESA 마운트
- 1 x AC 어댑터 (추가사항)
- 1 x 파워코드 (추가사항)
- 1 x 워런티 카드
- 1 x 빠른시작 가이드
- 1 x 드라이버 USB저장소
- 1 x 안테나



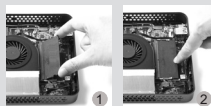
## 당신의 ZOTAC ZBOX 커스터마이징하려면

1. 상단 커버의 3개의 나사를 풀어 주세요.
2. 부드럽게 커버를 제거해 주세요.



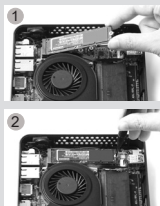
## 메모리 모듈의 설치

1. SO-DIMM 메모리 슬롯에 SO-DIMM 메모리를 45도 방향으로 삽입합니다.
2. 조심스럽게 메모리 모듈을 내리면서 딱! 소리가 날 때까지 슬롯에 삽입합니다.



## M.2 SSD 설치

1. M.2 SSD 슬롯에 위치 시킨 뒤, M.2 SSD를 45도 각도로 비스듬히 넣으십시오.
2. 부드럽게 눌러 M.2 SSD를 장착 한 후, 나사로 고정 시킵니다.



### 프론트패널

1. 파워버튼
2. USB 3.1 포트
3. Thunderbolt 4 포트
4. 아날로그 오디오잭 (3.5mm)



### 후면패널

1. WiFi 안테나 커넥터
2. LAN (RJ45) 포트
3. DP 포트
4. HDMI 포트
5. USB 3.1 포트
6. 파워입력 (DC20V)



### ZOTAC ZBOX 셋팅

1. Wi-Fi용 안테나를 연결 합니다.
2. 유선 랜을 연결 합니다.
3. DP포트를 연결 합니다.
4. HDMI를 연결 합니다.
5. USB 3.1 장치와 연결 합니다.
6. 파워 어댑터와 연결 후, 전원 버튼을 누릅니다.





# GUIA DE ARRANQUE RÁPIDO

## CONTENIDO

- 1 x ZOTAC ZBOX
- 2 x montaje VESA
- 1 x adaptador AC (opcional)
- 1 x cable de corriente (opcional)
- 1 x tarjeta de garantía
- 1 x Guía de Arranque Rápido
- 1 x USB con driver O/S
- 1 x antena



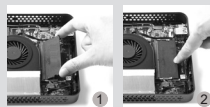
## PERSONALIZACIÓN DE SU ZOTAC ZBOX

1. Afloje y extraiga los 3 tornillos que aseguran la cubierta superior.
2. Retire la tapa con cuidado.



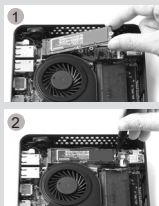
## INSTALACIÓN DE MÓDULOS DE MEMORIA

1. Localice los slots de memoria SO-DIMM e inserte un modulo de memoria en el slot con un ángulo de 45°.
2. Presione suavemente el modulo de memoria hacia abajo hasta que encaje en su lugar.



## INSTALACIÓN DEL MÓDULO M.2 SSD

1. Ubique la ranura M.2 SSD e insertar un módulo SSD M.2 en la ranura en un ángulo de 45 grados.
2. Presione suavemente hacia abajo en el módulo SSD M.2 , e instale el tornillo.



## PANEL FRONTAL

1. Botón de encendido
2. Puerto USB 3.1
3. Puerto Thunderbolt 4
4. Toma (3.5mm)



## PANEL TRASERO

1. Conector antena WiFi
2. Puertos LAN (RJ45)
3. DisplayPort
4. Puerto HDMI
5. Puertos USB 3.1
6. Entrada corriente (DC20V)



## CONFIGURAR EL ZOTAC ZBOX

1. Conexión de antena para Wi-Fi
2. Conexión a una red doméstica con cable
3. Conexión de una pantalla DisplayPort
4. Conexión de una pantalla HDMI
5. Conectar dispositivos USB 3.1
6. Conexión de adaptador de corriente y encender el sistema



# GUIA DE ARRANQUE RÁPIDO

## CONTEÚDO DA EMBALAGEM

- 1 x ZOTAC ZBOX
- 2 x suporte VESA
- 1 x transformador AC (opcional)
- 1 x cabo de alimentação (opcional)
- 1 x cartão de garantia
- 1 x Guia de Arranque Rápido
- 1 x Unidade USB com unidade O/S
- 1 x antena



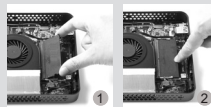
## PERSONALIZAR O SEU ZOTAC ZBOX

1. Solte e remova os 3 parafusos na que prendem a tampa superior.
2. Remova o painel com cuidado.



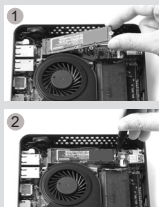
## INSTALAR MÓDULOS DE MEMÓRIA

1. Localize as ranhuras de memória SO-DIMM e introduza um módulo de memória SO-DIMM na ranhura num ângulo de 45 graus.
2. Pressione cuidadosamente o módulo de memória até encaixar no devido lugar através dos braços da ranhura de memória.



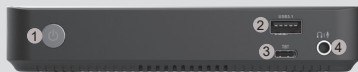
## INSTALAR UM MÓDULO SSD M.2

1. Localize a ranhura SSD M.2 e insira um módulo SSD M.2 na ranhura a um ângulo de 45 graus
2. Pressione cuidadosamente o módulo SSD M.2 e aperte o parafuso



## PAINEL FRONTAL

1. Botão ligar/desligar
2. Porta USB 3.1
3. Porta Thunderbolt 4
4. áudio analógico (3,5mm)



## PAINEL TRASEIRO

1. Conector de antena WiFi
2. Portas LAN (RJ45)
3. Porta de exibição
4. Porta HDMI
5. Portas USB 3.1
6. Entrada de alimentação (20 V DC)



## CONFIGURAR O ZOTAC ZBOX

1. Ligação de uma antena Wi-Fi
2. Ligação a uma rede doméstica com fios
3. Ligação a dispositivos USB 3.1
4. Ligação a um monitor DisplayPort
5. Ligação a um ecrã HDMI
6. Ligação do transformador e iniciação do sistema



# SKRÓCONA INSTRUKCJA OBSŁUGI

## ZAWARTOŚĆ OPAKOWANIA

- 1 x ZOTAC ZBOX
- 2 x Uchwyt montażowy VESA
- 1 x Zasilacz AC (opcja)
- 1 x Kabel zasilający (opcja)
- 1 x Karta gwarancyjna
- 1 x Skrócona instrukcja obsługi
- 1 x USB ze sterownikami
- 1 x Antena



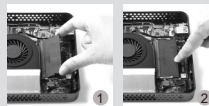
## MODYFIKACJA ZOTAC ZBOX

1. Odkręć i wyjmij 3 śrubki zabezpieczające górę obudowy.
2. Ostrożnie zdejmij obudowę.



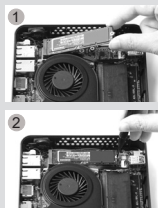
## INSTALACJA MODUŁÓW PAMIĘCI

1. Znajdź sloty pamięci SO-DIMM i włóż moduł pamięci pod kątem 45 stopni.
2. Delikatnie dociśnij moduł pamięci, aż zostanie zablokowany w slotcie pamięci.



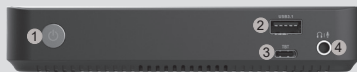
## INSTALACJA MODUŁU M.2 SSD

1. Zlokalizuj slot M.2 SSD i włóż moduł M.2 SSD pod kątem 45 stopni.
2. Delikatnie dociśnij moduł M.2 SSD i włóż śrubę.



## PRZEDNI PANEL

1. Przycisk zasilania
2. Port USB 3.1
3. Port Thunderbolt 4
4. Analogowe audio jack (3.5mm)



## TYLNY PANEL

1. Złącze anteny WiFi
2. Porty LAN (RJ45)
3. DisplayPort
4. Port HDMI
5. Porty USB 3.1
6. Gniazdo zasilania (DC20V)



## KONFIGUROWANIE ZOTAC ZBOX

1. Podłącz antenę Wi-Fi
2. Podłącz przewodową sieć domową
3. Podłącz wyświetlacz DisplayPort
4. Podłącz wyświetlacz HDMI
5. Podłącz urządzenia USB 3.1
6. Podłącz zasilanie i włącz system



# GUIA RÁPIDO

## CONTEÚDO DA EMBALAGEM

- 1 x ZOTAC ZBOX
- 2 x Suporte VESA
- 1 x Adaptador AC (opcional)
- 1 x Cabo de força (opcional)
- 1 x Cartão de garantia
- 1 x Guia Rápido
- 1 x Unidade USB com unidade O/S
- 1 x Antena



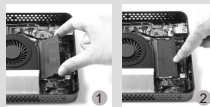
## PERSONALIZAR O SEU ZOTAC ZBOX

1. Solte e remova os 3 parafusos na que prendem a tampa superior.
2. Com cuidado, retire a tampa.



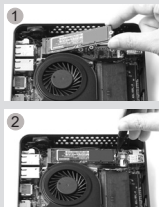
## INSTALAÇÃO DOS MÓDULOS DE MEMÓRIA

1. Localize os slots de memória SO-DIMM e insira um módulo de memória SO-DIMM no slot em um ângulo de 45 graus.
2. Pressione suavemente o módulo de memória até encaixar no lugar pelos braços do slot de memória.



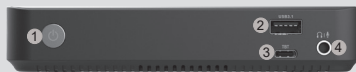
## INSTALAÇÃO DO MÓDULO M.2 SSD

1. Localize o slot M2 SSD e insira o módulo M2 SSD no slot em um ângulo de 45 graus.
2. Pressione suavemente o módulo M.2 SSD, e coloque o parafuso.



**PAINEL FRONTAL**

1. Botão de energia
2. Porta USB 3.1
3. Porta Thunderbolt 4
4. áudio analógico (3,5 mm)

**PAINEL TRASEIRO**

1. Porta antena WiFi
2. Porta LAN (RJ45)
3. Porta DisplayPort
4. Porta HDMI
5. Porta USB 3.1
6. Entrada de energia (DC20V)

**CONFIGURANDO O SEU ZOTAC ZBOX**

1. Conexão antena para Wi-Fi
2. Ligar a uma rede doméstica com fio
3. Conectando exibição DisplayPort
4. Ligar um monitor HDMI
5. Conectando dispositivos USB 3.1
6. Ligar o adaptador de alimentação e ligar o sistema





# GHID DE PORNIRE RAPIDĂ

## CONTEÚDO DA EMBALAGEM

- 1 x ZOTAC ZBOX
- 2 x Sistem de Montare VESA
- 1 x Adaptor CC (opțional)
- 1 x Cablu de Alimentare (opțional)
- 1 x Carduri de Garanție
- 1 x Ghid de Pornire Rapidă
- 1 x Unitate USB cu driver pentru O/S
- 1 x Antene



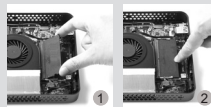
## PERSONALIZAR O SEU ZOTAC ZBOX

1. Desfaceți și îndepărtați cele 3 șuruburi care fixează capacul superior.
2. Desprindeți carcasa cu grijă.



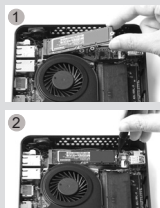
## INSTALAÇÃO DOS MÓDULOS DE MEMÓRIA

1. Găsiți fantele de memorie SO-DIMM și introduceți un modul de memorie SO-DIMM în fantă, înclinat la 45 de grade.
2. Apăsați ușor pe modulul de memorie, până când acesta se blochează pe marginile fantei de memorie.



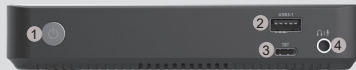
## INSTALAREA MODULULUI SSD M.2

1. Căutați slotul SSD M.2 și introduceți un modul SSD M.2 în slot sub un unghi de 45 de grade.
2. Apăsați ușor în jos pe modulul SSD M.2 și fixați șurubul.



## PANOU FRONTAL

1. Buton de pornire
2. Port USB 3.1
3. Port Thunderbolt 4
4. Jack-ul audio analogic (3,5 mm)



## PANOU SPATE

1. Conector antenă WiFi
2. Porturi LAN (RJ45)
3. DisplayPort
4. Port HDMI
5. Porturi USB 3.1
6. Intrare de curent (CC20V)



## SETARE ZOTAC ZBOX

1. Conectarea antenei pentru Wi-Fi
2. Conectarea la o rețea de domiciliu cablată
3. Conectarea afișorului DisplayPort
4. Conectarea unui afișor HDMI
5. Conectarea dispozitivelor USB 3.1
6. Conectarea adaptorului de alimentare și pornirea sistemului



# РУКОВОДСТВО ПО УСТАНОВКЕ

## КОМПЛЕКТ ПОСТАВКИ

- 1 x ZOTAC ZBOX;
- 2 x Крепление VESA;
- 1 x Блок питания; (ДОПОЛНИТЕЛЬНО)
- 1 x Шнур питания; (ДОПОЛНИТЕЛЬНО)
- 1 x Гарантийный талон;
- 1 x Руководство по установке;
- 1 x накопитель USB с драйверами для ОС;
- 1 x Антенна



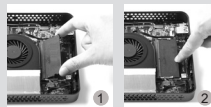
## НАСТРОЙКА ВАШЕГО ZOTAC ZBOX

1. Ослабьте и удалите отверткой три винта, удерживающие верхнюю панель.
2. Аккуратно снимите панель.



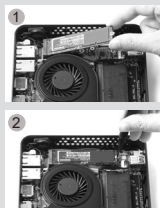
## УСТАНОВКА МОДУЛЕЙ ПАМЯТИ

1. Найдите слоты памяти SO-DIMM и вставьте модуль памяти SO-DIMM в слот под углом в 45 градусов.
2. Аккуратно нажимайте на модуль памяти до щелчка, который будет означать, что модуль закреплён в слоте специальными держателями.



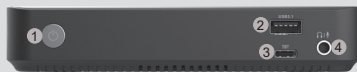
## УСТАНОВКА МОДУЛЯ M.2 SSD

1. Обнаружьте разъем M.2 SSD и установите модуль M.2 SSD в разъем под углом 45 градусов.
2. Аккуратно надавите на модуль M.2 SSD, и зафиксируйте крепежным винтом.



## ПЕРЕДНЯЯ ПАНЕЛЬ

1. Кнопка включения
2. Порт USB 3.1
3. Порт Thunderbolt 4
4. Аналоговый аудиовыход (3.5мм)



## ЗАДНЯЯ ПАНЕЛЬ

1. Разъём для антенны WiFi
2. Порты LAN (RJ45)
3. Разъём DisplayPort
4. Разъём HDMI
5. Порты USB 3.1
6. Разъём питания (20 В, постоянный ток)



## УСТАНОВКА ВАШЕГО ZOTAC ZBOX

1. Подключение антенны Wi-Fi
2. Подключение проводной домашней сети
3. Подключение дисплея DisplayPort
4. Подключение дисплея HDMI
5. Подключение устройств USB 3.1
6. Подключение адаптера питания и включение системы



# SKRAĆENI VODIČ ZA RAD

## SADRŽAJ PAKOVANJA

- 1 x ZOTAC ZBOX
- 2 x Zglobni nosač
- 1 x AC adapter (opciono)
- 1 x Strujni kabl (opciono)
- 1 x Garantni list
- 1 x Skraćeni vodič za rad
- 1 x USB uređaj sa upravljačkim programom za operativni sistem
- 1 x antene



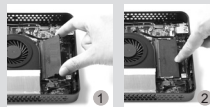
## PRILAGOĐAVANJE VAŠEG ZOTAC ZBOX-A

1. Otpustite i uklonite 3 vijka koji učvršćuju gornji poklopac.
2. Pažljivo uklonite poklopac.



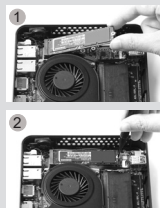
## INSTALACIJA MEMORIJSKIH MODULA

1. Locirajte SO-DIMM memorijske slotove i ubacite SO-DIMM memorijski modul u slot pod uglom od 45 stepeni.
2. Blago pritisnite ručice memorijskog modula dok memorijski modul dok ne nalegne na mesto.



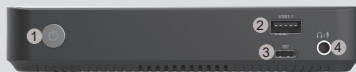
## INSTALACIJA M.2 SSD MODULA

1. Pronađite M.2 SSD slot i ubacite M.2 SSD modul u slot pod uglom od 45 stepeni.
2. Nežno pritisnite na dole M.2 SSD modul i zavijte vijak.



## PREDNJA PLOČA

1. Taster za dovod napona
2. USB 3.1 port
3. Thunderbolt 4 port
4. analogni audio (3,5 mm)



## ZADNJA PLOČA

1. Konektor WiFi antene
2. LAN (RJ45) portovi
3. Port ekrana
4. HDMI port
5. USB 3.1 portovi
6. Naponski ulaz (DC 20V)



## POSTAVLJANJE ZOTAC ZBOX-A

1. Povezivanje antene za Wi-Fi
2. Povezivanje sa ožičenom kućnom mrežom
3. Povezivanje DisplayPort ekrana
4. Povezivanje HDMI ekrana
5. Povezivanje USB 3.1 uređaja
6. Povezivanje adaptera za napajanje i uključivanje sistema



# STRUÈNÁ PRÍRUÈKA

## OBSAH BALENIA

- 1 x zariadenie ZOTAC ZBOX
- 2 x držiak VESA
- 1 x sieťový adaptér (voliteľné)
- 1 x napájací kábel (voliteľné)
- 1 x záručný list
- 1 x Stručná príručka
- 1 x USB s O/S ovládač
- 1 x antény



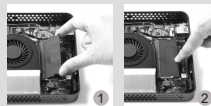
## PRÍPRAVA ZARIADENIA ZOTAC ZBOX

1. Povoľte a vyberte 3 skrutky, ktoré zaisťujú horný kryt.
2. Jemne vyberte a odstráňte kryt.



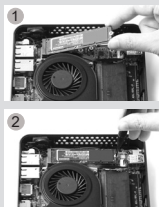
## INŠTALÁCIA PAMÄŤOVÝCH MODULOV

1. Nájdite pamäťové sloty pre moduly SO-DIMM a pamäťové moduly SO-DIMM vložte do slotov v 45 stupňovom uhle.
2. Pamäťový modul pomaly zatlačte dole, aby zapadol na miesto za päčky pamäťového slotu.



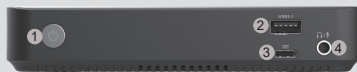
## INŠTALÁCIA MODULU M.2 SSD

1. Nájdite slot pre M.2 SSD a modul M.2 SSD vložte do slotu v 45-stupňovom uhle.
2. Jemne stlačte nadol na M.2 SSD modul a nainštalujte skrutku.



## PREDNÝ PANEL

1. Hlavný vypínač
2. Port USB 3.1
3. Port Thunderbolt 4
4. analógový audio jack (3,5 mm)



## ZADNÝ PANEL

1. Konektor pre WiFi anténu
2. Porty pre LAN (RJ45)
3. Port na displej
4. Port HDMI
5. Porty USB 3.1
6. Napájanie (DC 20 V)



## NASTAVENIE ZARIADENIA ZOTAC ZBOX

1. Zapojenie antény pre Wi-Fi
2. Zapojte systém k domácej káblovej sieti.
3. Zapojenie displeja do portu displeja.
4. Zapojenie displeja HDMI.
5. Pripojenie USB 3.1 zariadení.
6. Zapojenie adaptéra el. energie a zapnutie systému.





# NAVODILA ZA HITER ZAČETEK UPORABE

## VSEBINA PRODAJNEGA PAKETA

- 1 x ZOTAC ZBOX
- 2 x nosilec VESA
- 1 x napajalnik AC (dodatno)
- 1 x napajalni kabel (dodatno)
- 1 x garancijski list
- 1 x Navodila za hiter začetek uporabe
- 1 x USB pogon z gonilnikom O/S
- 1 x antena



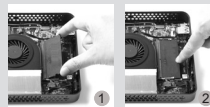
## PRILAGAJANJE NAPRAVE ZOTAC ZBOX

1. Odvijte 3 vijake, s katerimi je pritrjen spodnji pokrov, in jih odstranite.
2. Previdno odstranite pokrov.



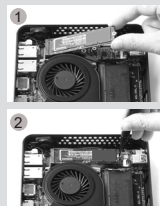
## NAMESTITEV POMNILNIŠKIH MODULOV

1. Locirajte pomnilniške reže SO-DIMM in vstavite pomnilniški modul SO-DIMM pod kotom 45 stopinj.
2. Nežno pritisnite pomnilniški modul navzdol, da se zaskoči v zatiče pomnilniške reže.



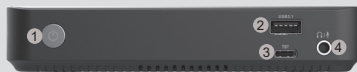
## NAMEŠČANJE MODULA M.2 SSD

1. Poiščite režo M.2 SSD in vstavite modul M.2 SSD v režo pod kotom 45 stopinj.
2. Rahlo potisnite modul M.2 SSD navzdol in namestite vijak.



## SPREDNJA PLOŠČA

1. Gumb za vklop/izklop
2. Vrata USB 3.1
3. Vrata Thunderbolt 4
4. Analogni avdio izhod (3,5 mm)



## HRBTNA PLOŠČA

1. Prikluček za Wi-Fi anteno
2. Vrata LAN (RJ45)
3. Vhod DisplayPort
4. Vhod HDMI
5. Vrata USB 3.1
6. Vhod za napajanje (20 V DC)



## VZPOSTAVITEV NAPRAVE ZOTAC ZBOX

1. Priklop antene za Wi-Fi
2. Priklop na domače žično omrežje
3. Priklop zaslona na DisplayPort
4. Priklop zaslona HDMI
5. Priklop USB 3.1 naprav
6. Priklop adapterja za napajanje in vklop sistema



# HIZLI KULLANIM KLAVUZU

## PAKET İÇERİĞİ

- 1 x ZOTAC ZBOX
- 2 x VESA bağlantısı
- 1 x AC adaptör (opsiyonel)
- 1 x Güç Kablosu (opsiyonel)
- 1 x Garanti Kartı
- 1 x Hızlı Kullanım Klavuzu
- 1 x İşletim sistemi sürücülerini USB belleği
- 1 x anten



## ZOTAC ZBOX 'İNIZI ÖZELLEŞTİRMEK

1. Üst kapağı sabitleyen 3 vidayı gevşetip çıkarın.
2. Nazıkçe kapağı çıkarın.



## BELLEK MODÜLLERİNİ TAKMAK

1. SO-DIMM bellek yuvasını bulun ve bir SO-DIMM bellek modülünü 45 derece açı ile yuvaya yerleştirin.
2. Yuvadaki kollar kilitleyene kadar nazıkçe belleğin üzerine bastırarak yuvaya takınız.



## M.2 SSD MODÜL TAKMAK

1. M.2 SSD yuvasını bulun ve M.2 SSD modülü 45 derece açı ile takınız
2. Nazıkçe M.2 SSD modül üzerine bastırarak vidalarını takınız



## ÖN PANEL

1. Güç düğmesi
2. USB 3.1 çıkış
3. Thunderbolt 4 çıkış
4. Analog ses jakı (3.5mm)



## ARKA PANEL

1. WiFi anten bağlantısı
2. LAN (RJ45) çıkışları
3. DisplayPort
4. HDMI çıkış
5. USB 3.1 çıkışları
6. Güç Girişi (DC20V)



## ZOTAC ZBOX 'İNİZİ AYARLAMAK

1. Wi-Fi'ye anten bağlamak
2. Bir kablolu ev ağına bağlanmak
3. DisplayPort görüntü bağlamak
4. Bir HDMI görüntü bağlamak
5. USB 3.1 aygıtları bağlamak
6. Güç adaptörünü bağlamak ve sistemi açmak



# ПОСІБНИК ЗІ ШВИДКОГО ВСТАНОВЛЕННЯ

## КОМПЛЕКТ ПОСТАВКИ

- 1 x ZOTAC ZBOX
- 2 x кріплення VESA
- 1 x блок живлення (ЕЛЕМЕНТ ДОДАТКОВОЇ КОМПЛЕКТАЦІЇ)
- 1 x шнур живлення (ЕЛЕМЕНТ ДОДАТКОВОЇ КОМПЛЕКТАЦІЇ)
- 1 x гарантійний талон
- 1 x Посібник зі швидкого встановлення
- 1 x накопичувач USB з драйверами для ОС
- 1 x антена



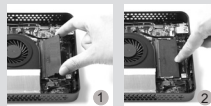
## НАЛАШТУВАННЯ ВАШОГО ZOTAC ZBOX

1. Послабте і зніміть 3 гвинти, які утримують верхню кришку.
2. Обережно приберіть кришку.



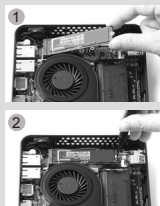
## ВСТАНОВЛЕННЯ МОДУЛІВ ПАМ'ЯТІ

1. Знайдіть слоти для модулів пам'яті SO-DIMM та встановіть модуль SO-DIMM в слот під кутом 45 градусів;
2. Обережно натисніть на модуль пам'яті доки він не буде затиснений заціпками слота.



## ВСТАНОВЛЕННЯ МОДУЛЯ M.2 SSD

1. Знайдіть слот M.2 SSD і встановіть модуль M.2 SSD у слот під кутом в 45 градусів.
2. Обережно натискайте на модуль M.2 SSD, закрутіть кріпильні гвинти.



## ПЕРЕДНЯ ПАНЕЛЬ

1. Кнопка вмикання
2. Порт USB 3.1
3. Порт Thunderbolt 4
4. аналоговий аудіо роз'єм (3.5мм)



## ЗАДНЯ ПАНЕЛЬ

1. Конектор для антени WiFi;
2. Порти LAN (RJ45);
3. Порт DisplayPort;
4. Порт HDMI;
5. Порти USB 3.1;
6. Місце для підключення блока живлення (20 В, постійний струм)



## ВСТАНОВЛЕННЯ ВАШОГО ZOTAC ZBOX

1. Підключення антени Wi-Fi
2. Підключення дротової домашньої мережі
3. Підключення дисплея DisplayPort
4. Підключення дисплея HDMI
5. Підключення пристроїв USB 3.1
6. Підключення адаптера живлення та ввімкнення системи









