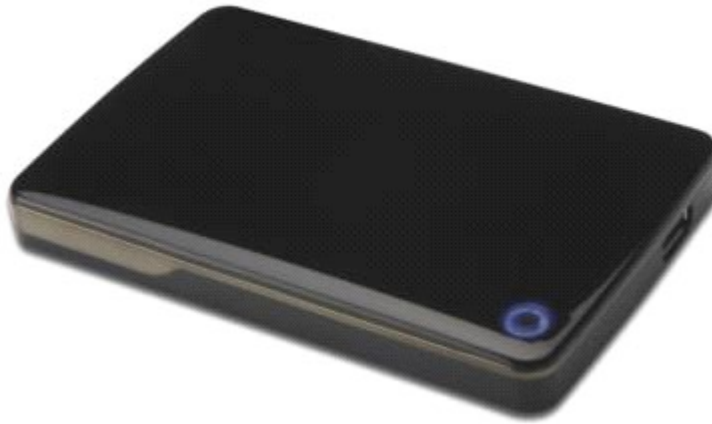


Externes SSD/HDD-Gehäuse 2.5", USB 3.0 - SATA III

85205 4054007852052



**Externes Laufwerksgehäuse 2.5, USB 3.0 SATA
für SATA HDD 2.5, ohne Netzteil ednet design, Chipsatz: JMS567**

Neuer Chipsatz mit Ultra High Speed Performance, speziell entwickelt für SSDs!

Das ednet Externe SSD/HDD-Gehäuse gibt Ihnen die Flexibilität, um Ihre SSD/HDD in einem modernen und formschönen Gehäuse zu verwenden. Das kompakte Design ermöglicht Ihnen die schnelle Installation einer 2.5 SATA-/SSD-Festplatte ohne lästiges Schrauben und ohne Werkzeug. Einfach das Gehäuse öffnen und die Festplatte einstecken, fertig. Außerdem ermöglicht Ihnen das kompakte Design Ihre Daten sehr komfortabel zu transportieren und über ein gewöhnliches USB 3.0 Kabel an nahezu jedem PC, Notebook, Smartphone, Tablet mit OTG, Smart-TV etc. zu Hause, im Büro oder bei Freunden abzurufen.



- 1 Passend für 2,5" SATA HDDs/SSDs, ohne Netzteil
- 1 Lesen: bis zu 432,7 MB/s
- 1 Schreiben: bis zu 423,2 MB/s
- 1 Chipsatz: JMS567
- 1 Kapazität: bis zu 3 TB
- 1 LED-Anzeigen: Power (Rot), Zugriff (Blau)
- 1 Unterstützt Hot-Plugging und ist Plug-and-Play-fähig
- 1 Maße: 3,9 x 13,2 x 18,2 cm
- 1 Farbe schwarz
- 1 Unterstützt Windows XP, Vista, 7, 8, 8.1, Linux, MAC OS 10.6 und aufwärts und Android ab 3.1

Lieferumfang

- 1 Externes SSD/HDD-Gehäuse 2.5", USB 3.0 - SATA III
- 1 USB 3.0 Anschlusskabel
- 1 QIG (Quick Installation Guide)
- 1 Produkt Support CD-ROM

Externes SSD/HDD-Gehäuse 2.5", USB 3.0 - SATA III

85205 4054007852052

→ **Logistik**

	Anzahl (Stück)	Gewicht (kg)	Tiefe (cm)	Breite (cm)	Höhe (cm)	cm ³
Karton-VPE	50	10,80	68,50	43,00	21,00	61855,50
Innen-VPE	1	0,22	18,20	13,20	3,90	936,94
Einzel-VPE	1	0,22	18,20	13,20	3,90	936,94
Netto einzeln ohne VP	1	0,00	13,65	8,45	1,50	173,01

→ **Betriebssysteme:**



→ **Verpackungstyp:**

