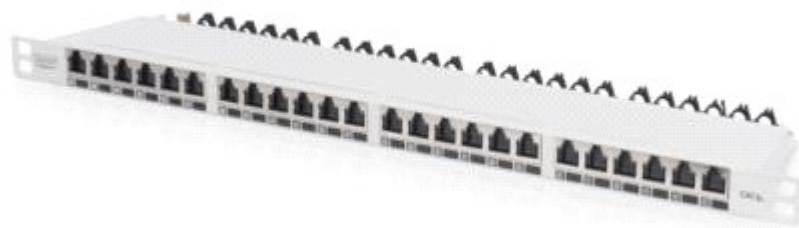


DIGITUS Professional CAT 6A, Klasse EA High Density Patch Panel, geschirmt

4016032444848
DN-91624S-SL-EA-G

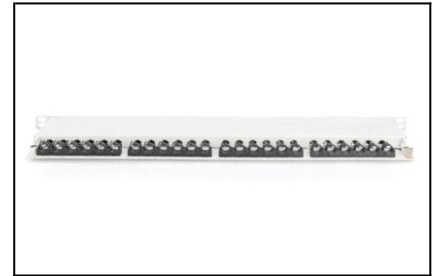
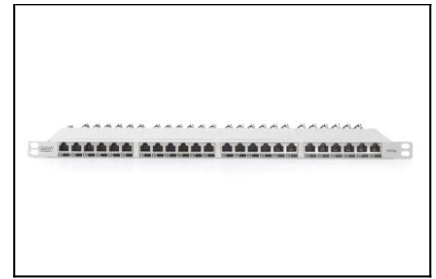


CAT 6A Klasse EA Patch Panel, geschirmt
0,5HE, 24-Port RJ45, inkl. Staubschutzklappe, 8P8C Farbe Grau RAL 7035

Sehr platzsparend (nur 0,5HE) - Mit Staubschutzkappen- Hervorragende Leistung und Verbindungsqualität für Ihr Netzwerk.

Das DIGITUS® 24-Port 0,5HE Patch Panel bietet Ihnen eine hohe Packdichte. Da das Panel nur 0,5HE hoch ist, können auf 1HE 48 Ports (2 Panels mit jeweils 24 Port) installiert werden.

- 1 Übertragungseigenschaft: Kategorie 6A, Klasse EA
- 1 Anwendungsbereiche: Bis zu 500 MHz, 10GBase-T
- 1 Normen: ISO/IEC 11801 2nd Ed., EN 50173-1, EIA/TIA 568-C, 802.3af, 802.3at PoE+
- 1 Generelle Eigenschaften:
- 1 Geeignet für 483 mm (19") Schrankmontage
- 1 RJ45-Buchsen, 8P8C
- 1 Kabelinstallation über LSA-Leisten, farbcodiert nach EIA/TIA 568 A & B
- 1 Kabelfixierung mittels Kabelbinder
- 1 Zentraler Erdungsanschluss
- 1 360°-Schirmkontaktierung
- 1 Integrierte Staubschutzklappe
- 1 Mechanische Eigenschaften:
- 1 Material Gehäuse: 1,5 mm galvanisierter, kaltgewalzter Stahl gem. EN1.4301, UNS S30400, AISI 304 und LMSAD110
- 1 Material RJ45-Buchse: ABS UL 94V-0
- 1 Kontakt RJ45-Buchse: Vernickeltes Phosphor-Bronze, 0,5 µ vergoldeter Kontakt
- 1 RJ-45-Schirmung: Vernickeltes Bronze
- 1 LSA-Schneidklemme: Krone LSA+, UL 94V-2, verzinktes Phosphor-Bronze
- 1 Erdungsdraht: Nicht im Lieferumfang enthalten
- 1 Leiterplatte: FR4, UL 94V-0
- 1 Physikalische Eigenschaften:
- 1 Einsteckkraft: 30N max. (IEC 60603-7-5)
- 1 Zugbelastung: 7,7 kg zwischen Buchse und Stecker
- 1 Betriebstemperatur: -20° C bis +70 °C (ISO/IEC 11801, EN 50173-1, ANSI/TIA/EIA 568 C)
- 1 Steckzyklus Buchse: > 750 gem. ISO/IEC 11801, IEC 60603-7-5
- 1 Klemme: > 200 gem. ISO/IEC 11801, IEC 60603-7-5
- 1 Aderaufnahme: 22-26 AWG Massiv-und Litzenleiter
- 1 Isolationswiderstand: > 500 MOhm
- 1 Kontaktwiderstand: < 20 MilliOhm
- 1 Spannungsfestigkeit: 1000 VDC (Kontakt/Kontakt), 1500 VDC (Kontakt/Masse)
- 1 Kategorie: CAT 6A
- 1 Ports: 24
- 1 Farbe: lichtgrau, RAL 7035



DIGITUS Professional CAT 6A, Klasse EA High Density Patch Panel, geschirmt

4016032444848
DN-91624S-SL-EA-G

→ **Logistik**

	Anzahl (Stück)	Gewicht (kg)	Tiefe (cm)	Breite (cm)	Höhe (cm)	cm³
Karton-VPE	10	9,80	25,00	54,00	23,00	31050,00
Innen-VPE	1	0,98	13,00	51,50	3,50	2343,25
Einzel-VPE	1	0,98	13,00	51,50	3,50	2343,25
Netto einzeln ohne VP	1	0,00	0,00	0,00	0,00	0,00

→ **Verpackungstyp:**

