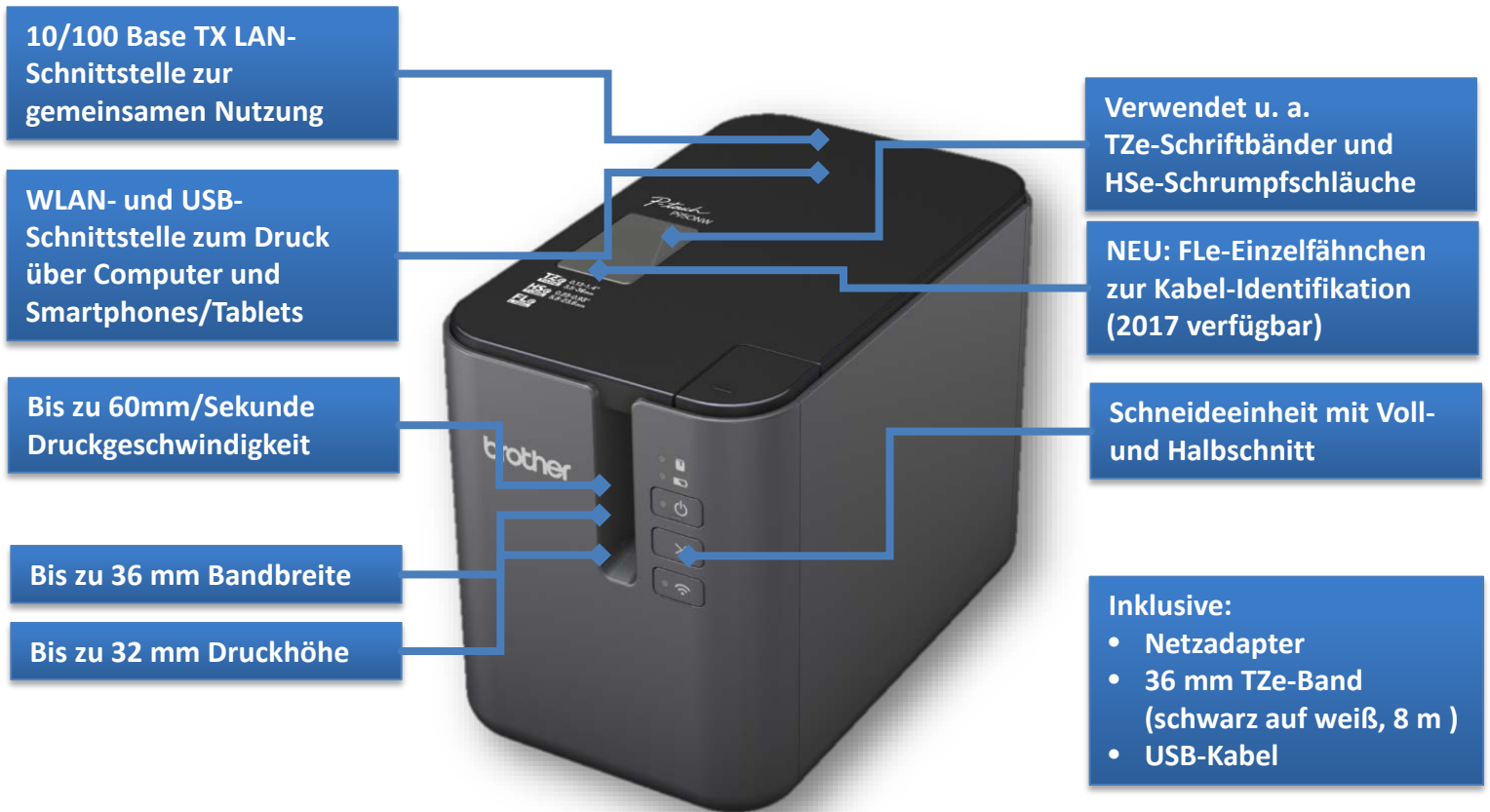


# Das professionelle PC-Beschriftungsgerät mit LAN- und WLAN- Schnittstelle





## Weitere Eigenschaften:

### P-touch Template

- Erstellen Sie Etikettenlayouts an Ihrem PC und transferieren Sie sie in einen der 99 Speicherplätze im Gerät.
- Dann einfach Kommandos mit den entsprechenden Text- oder Barcode-Daten von Ihrer eigenen Software senden.
- Das Gerät wird diese Daten auf Ihr Etikettenlayout bringen und das Etikett drucken.

### Etiketten Design Software

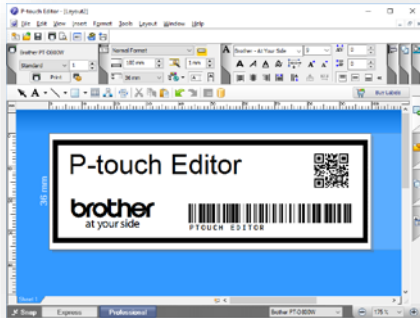
- P-touch Editor Software kostenlos herunterladbar
- Fügen Sie Logos und Symbole hinzu
- Inklusive gängiger ein- und zweidimensionaler Barcode-Protokolle
- Verknüpfen Sie Text aus Excel, csv-, txt-Dateien, Access-Datenbanken oder MSDE/SQL-Servern, um Etiketten in Serie zu drucken.

### Druckt Einzel-Etiketten

- Druckt die neuen Fle-Einzel-Etiketten (nicht-laminiert)
- Verwendbar als Einzelfähnchen für Kabel

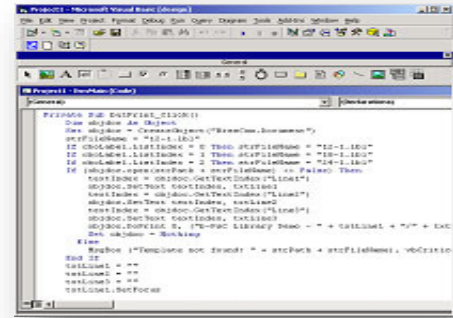
### Umfangreiches optionales Zubehör

- Optionale Akkueinheit und Lithium-Ionen
- Akku ermöglichen vollständige Mobilität.
- Optionale Bluetooth-Schnittstelle zur einfachen Verbindung von Tablets, Smartphones und drahtlosen Bluetooth Barcode Scannern.
- Optionales Bedienfeld-Display zur Stand-Alone-Verwendung.



## P-TOUCH EDITOR

Die P-touch Editor Software ist sehr professionell aber dennoch sehr einfach zu verwenden. Sie stellt einzelne Barcode-Etiketten oder weitere Spezial-Etiketten her oder greift auf Daten aus verknüpften Dateien zurück.



## WINDOWS B-PAC SDK

Nutzen Sie die Vorteile des P-touch Etikettendrucks direkt aus Ihrer bestehenden Software heraus oder programmieren Sie Ihre eigene individualisierte Anwendung. Mit dem b-PAC SDK können Ihre Etiketten Text, Barcodes, Bilder und Logos enthalten.



## VORLAGENDRUCK

Gestalten Sie Ihr Etikettenlayout im P-touch Editor und übertragen Sie die Vorlage. Mittels einfacher Kommandos aus Ihrer eigenen Anwendung wird die benötigte Vorlage ausgewählt. Senden Sie dann die Text-/Barcode-Daten an die Vorlage, um schließlich das fertige Etikett auszudrucken.



## NEU: FLe (2017 verfügbar)

Das PT-P950NW kann spezielle Einzel-Etiketten drucken, die zur Kabelidentifikation geeignet sind.

Das FLe-Einzelfähnchen hat das Format 45 mm x 21 mm und ist in den Farben weiß, gelb und grün verfügbar.



## PA-BB-002

Akkueinheit für den PT-P950NW.  
Ermöglicht den Druck an jedem Ort.

Der Akku kann einfach über den im  
Lieferumfang des jeweiligen Gerätes  
befindlichen Netzadapter  
wiederaufgeladen werden.



## PA-BT4000LI

Leistungsfähiger wiederaufladbarer  
Lithium-Ionen Akku zur Verwendung  
zusammen mit der Akkueinheit.

Passt perfekt in die Akkueinheit und ist  
schnell und einfach zu installieren.





### PA-TDU-003

Das Bedienfeld-Display eignet sich u. a. zum Einsatz im Einzel-Handel oder Gesundheitswesen. Den Tasten werden Vorlagen zugewiesen, damit häufig verwendete Etiketten schnell aufgerufen und ausgedruckt werden können. Die integrierte Zeit-/Datumsfunktion kann den Etiketten zudem einen aktuellen oder zukünftigen Zeit-/Datumsstempel (z. B. Haltbarkeitsdatum) hinzufügen.



### PA-BI-002

Tablets (nicht iOS) und drahtlose Barcode Scanner einfach über die Bluetooth-Schnittstelle mit dem PT-P950NW verbinden. Ermöglicht eine direkte drahtlose Verbindung die sowohl einfach herzustellen als auch zuverlässig ist. Senden Sie dann Kommandos zum Druck von Etiketten unter Verwendung der zuvor in den Speicher geladenen Vorlagen.



## Allgemein

|                                     |   |
|-------------------------------------|---|
| <b>Artikelnummer</b>                | PTP950NWZG1   |
| <b>Max. Druckauflösung</b>          | 360 x 360 dpi (Standard)<br>360 x 720 dpi (hochauflösend) |
| <b>Max. Druckhöhe</b>               | 32 mm   |
| <b>Max. Druckgeschwindigkeit</b>    | 60 mm/Sekunde (Standard)<br>80 mm/Sekunde (Draft-Modus)   |
| <b>Schneideeinheit</b>              | Automatisch (Voll- und Halbschnitt)                       |
| <b>Anzahl Tasten</b>                | 3   |
| <b>Druckemulationen</b>             | P-touch Raster   ESC/P   P-touch Template                 |
| <b>Speicher (Transfer Vorlagen)</b> | 6 MB (99 Speicherplätze)                                  |

## Schnittstellen

|                             |   |
|-----------------------------|---|
| <b>USB</b>                  | Windows (USB 1.1, 2.0, 3.0 Protokoll)<br>Mac (USB 1.1, 2.0 Protokoll)<br><br>USB-Host (z. B. für ext. Barcodescanner) |
| <b>LAN</b>                  | 10 Base-T/100 Base-TX   |
| <b>WLAN</b>                 | Wireless Direct: IEEE802.11n<br>Ad-Hoc Modus: IEEE802.11b<br>Infrastruktur Modus: IEEE802.11b/g/n<br>WPS 2.0          |
| <b>Seriell (optional)</b>   | RS-232C (nur ESC/P)<br>Serieller Adapter erforderlich (optionales Zubehör)  |
| <b>Bluetooth (optional)</b> | Bluetooth 2.1+EDR   Profile: SPP, OPP   |

## Kompatibilität

|                                    |                     |
|------------------------------------|---------------------|
| <b>Computer</b>                    | Windows, Mac, Linux |
| <b>iPrint&amp;Label App</b>        | iOS/Android         |
| <b>Cable Label Tool App</b>        | iOS/Android         |
| <b>Mobile Transfer Express App</b> | iOS/Android         |

## Label Design Software

|                                       |   |
|---------------------------------------|---|
| <b>Kompatibilität</b>                 | Windows, Mac  |
| <b>Bildunterstützung</b>              | BMP, JPG, TIFF, PNG, GIF, DIB, WMF, WMF, EMF, ICO, JPEG, Bildschirmfoto   |
| <b>Schriftarten</b>                   | Alle installierten True Type Fonts  |
| <b>Schriftgrößen</b>                  | Alle installierten Größen   |
| <b>Schriftstile</b>                   | 12  |
| <b>Rahmen</b>                         | 154   |
| <b>Etikettenlänge</b>                 | 4-1000 mm   |
| <b>Spiegeldruck</b>                   | Ja  |
| <b>Vertikaldruck</b>                  | Ja  |
| <b>Barcodes</b>                       | CODE39, ITF (I-2/5), EAN-13, EAN-8, UPC-A, UPC-E, CODABAR, CODE128, GS1-128 (UCC/EAN-128), QR Code, PDF417, Data Matrix, MaxiCode, RSS-14(Standard, Truncated, Stacked, Stacked Omni), RSS-Limited, RSS Expanded(Standard, Stacked), POSTNET, Aztec, MaxiCode |
| <b>Kabelbeschriftung</b>              | Ja  |
| <b>Mehrzeiliger Ausdruck</b>          | Kein Limit (max. Druckhöhe beachten)  |
| <b>Mehrfachausdruck</b>               | 1-5000  |
| <b>Nummerierung</b>                   | 1-5000 (Ziffern, Buchstaben)  |
| <b>Erkennung Bandkassette</b>         | Ja (Druck-/Bandfarbe, Bandbreite)   |
| <b>Layoutvorlagen laden/speichern</b> | Ja  |
| <b>Add-In-Funktion</b>                | Ja (nur Windows)  |
| <b>Datenbankverknüpfung</b>           | csv, txt, mdb, xls, Accdb, Microsoft® SQL Server Datenbank (nur Windows®)   |



### Verbrauchsmaterial

|                              |  |
|------------------------------|--|
| <b>TZe-Schriftbänder</b>     | 3,5/6/9/12/18/24/36 mm                 |
| <b>HGe-Schriftbänder</b>     | 6/9/12/18/24/36                        |
| <b>HSe-Schrumpfschläuche</b> | 5,8/8,8/11,7/17,7/23,6 mm              |
| <b>STe-Schablonenbänder</b>  | 18/24/36 mm                            |
| <b>FLe-Einzelfähnchen</b>    | 21 mm (B) x 45 mm (L) (2017 verfügbar) |

### Sonstiges

|                                      |  |
|--------------------------------------|--|
| <b>Stromversorgung</b>               | Netzadapter AD9100ESA<br>Lithium-Ionen Akku PA-BT-4000LI (optional)  |
| <b>Automatische Stromabschaltung</b> | Ja (konfigurierbar)  |
| <b>Sprachen</b>                      | Englisch, Deutsch, Französisch, Niederländisch, Italienisch, Spanisch, Portugiesisch, Dänisch, Norwegisch, Schwedisch, Finnisch, Ungarisch, Tschechisch, Polnisch, Rumänisch, Slowenisch, Slowakisch, Kroatisch, Brasilianisches Portugiesisch, Türkisch |
| <b>Lieferumfang</b>                  | Beschriftungsgerät PT-P950NW<br>36 mm laminiertes TZe-Schriftband (schwarz auf weiß, 8 m lang)<br>Netzadapter<br>USB-Kabel<br>Handbuch   |

### Abmessungen und Gewichte

|                                 |   |
|---------------------------------|---|
| <b>Ohne Verpackung</b>          | 118 x 192 x 146 mm (B x T x H)<br>1,51 kg |
| <b>Mit Verpackung</b>           | 165 x 266 x 333 mm (B x T x H)<br>2,77 kg |
| <b>Master Karton (3 Geräte)</b> | 282 x 509 x 355 mm (B x T x H)<br>8,89 kg |

### Optionales Zubehör

|                           |              |
|---------------------------|--------------|
| <b>Lithium-Ionen Akku</b> | PA-BT-4000LI |
| <b>Akkueinheit</b>        | PA-BB-002    |
| <b>Bluetooth</b>          | PA-BI-002    |
| <b>Bedienfeld-Display</b> | PA-TDU-003   |
| <b>Serieller Adapter</b>  | PA-SCA-001   |
| <b>Netzadapter</b>        | AD9100ESA    |



### Gemeinsam für eine bessere Umwelt

Unser ökologisches Handeln ist simpel: Wir bemühen uns Verantwortung zu übernehmen, respektvoll zu handeln und versuchen unseren Beitrag zu einer Gesellschaft zu leisten, in der eine nachhaltige Entwicklung Platz finden kann. [www.brotherearth.com](http://www.brotherearth.com)