

GEHÄUSE FÜR 7“-DISPLAY UND RASPBERRY



1. ALLGEMEINE INFORMATIONEN

Sehr geehrter Kunde,

vielen Dank, dass Sie sich für unser Produkt entschieden haben. Im Folgenden zeigen wir Ihnen, was bei der Inbetriebnahme und der Verwendung zu beachten ist.

Sollten Sie während der Verwendung unerwartet auf Probleme stoßen, so können Sie uns selbstverständlich gerne kontaktieren.

2. ZUSAMMENBAU

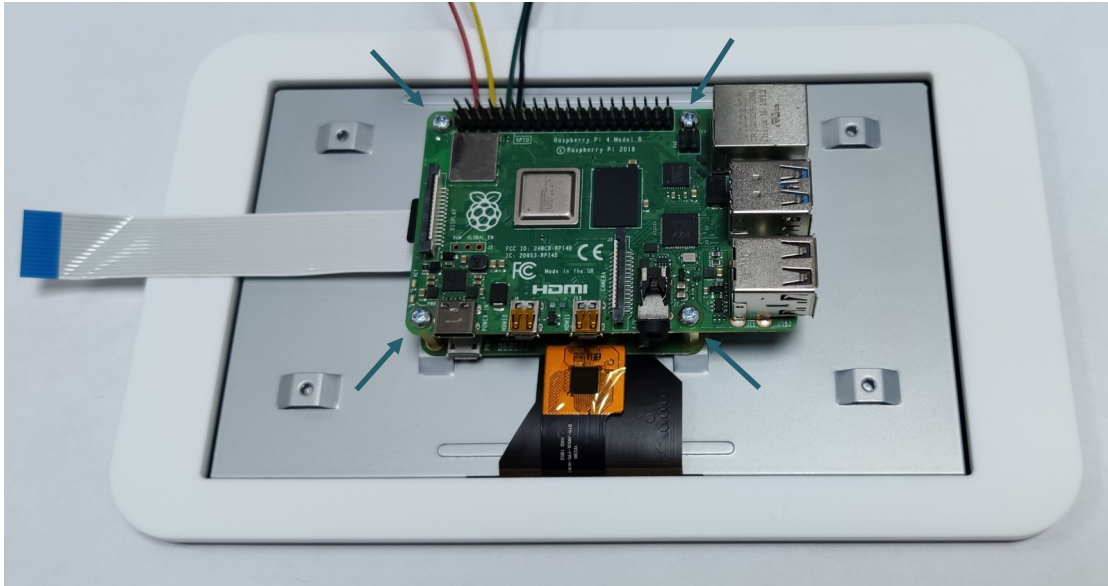
1. Nehmen Sie die Frontplatte des Gehäuses und legen Sie das Display in den Ausschnitt ein.



2. Verbinden Sie nun die beim Display mitgelieferten Kabel mit der Displayplatine. Achten Sie auf die richtige Ausrichtung des Displaykabels.



3. Schrauben Sie den Raspberry Pi 4 mit den silbernen Schrauben auf den Abstandshaltern der Displayplatine fest.

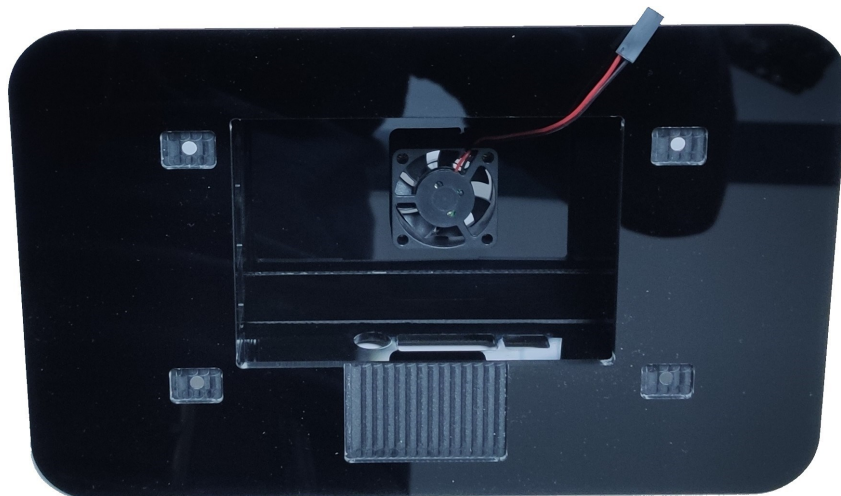


4. Verbinden Sie die Kabel mit dem Raspberry Pi 4.
Achten Sie auf die richtige Ausrichtung des Displaykabels.

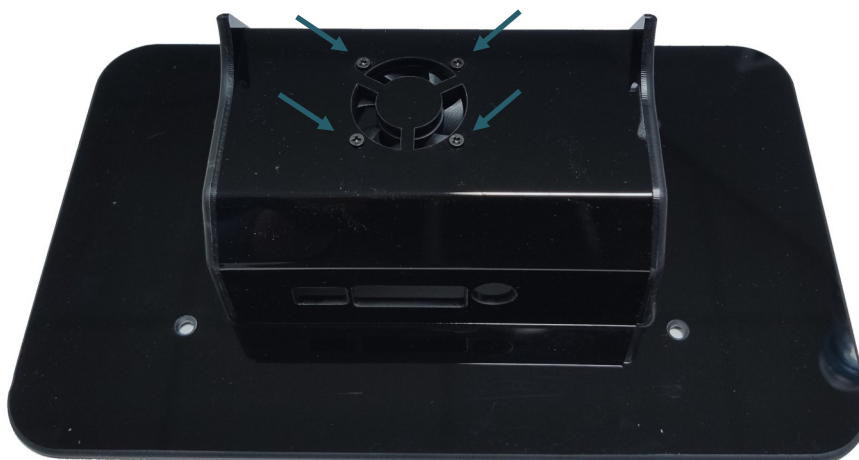


Display-Pin	Raspberry-Pin
GND	Pin 14 (GND)
5V	Pin 2 (5V)
SDA	Pin 3 (SDA)
SCL	Pin 5 (SCL)

5. Befestigen Sie den Lüfter im Gehäuse.

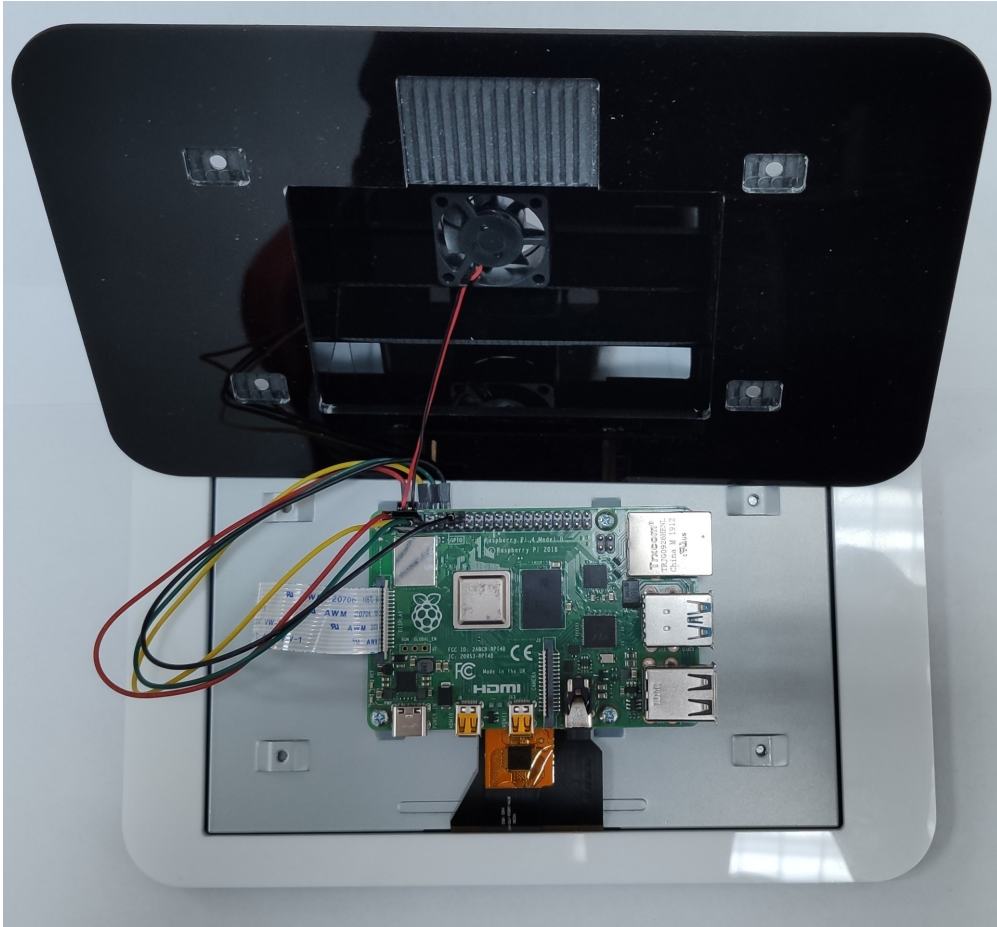


Dabei wird der Lüfter mit den langen Schrauben von außen festgeschraubt.



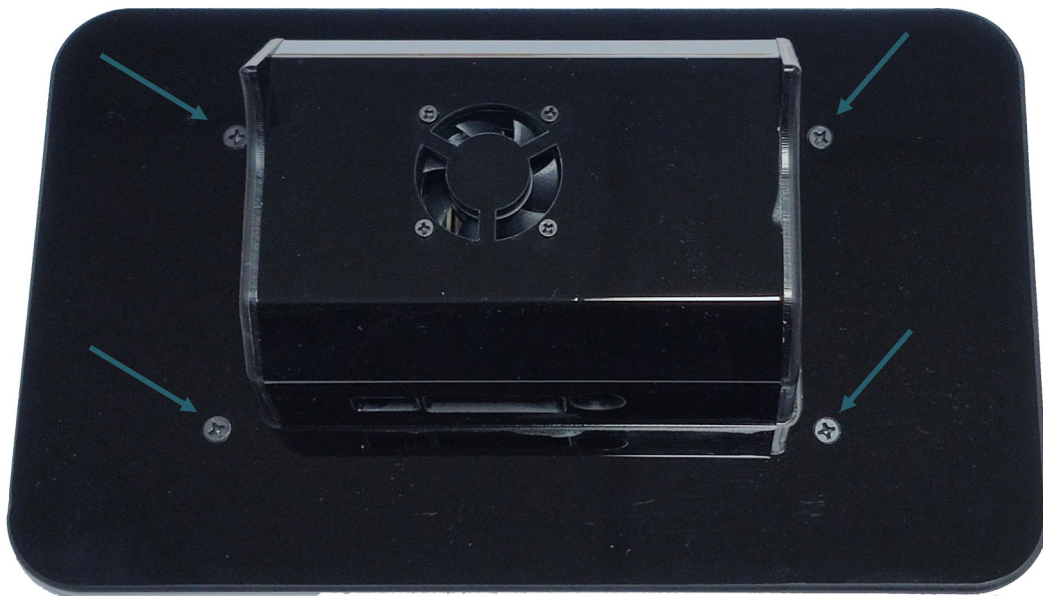
6. Verbinden Sie das Lüfter Kabel mit dem Raspberry Pi.

Das rote Kabel muss an Pin 4 (5V Pin) und das schwarze Kabel muss an Pin 6 (GND Pin) angeschlossen werden.



7. Verschrauben Sie zuletzt die Rückseite des Gehäuses mit dem Display.

Achten Sie darauf die Kabel nicht einzuklemmen und auch darauf, dass sie nicht an den Lüfter kommen.



3. SONSTIGE INFORMATIONEN

Unsere Informations- und Rücknahmepflichten nach dem Elektroggesetz (ElektroG)

Symbol auf Elektro- und Elektronikgeräten:



Diese durchgestrichene Mülltonne bedeutet, dass Elektro- und Elektronikgeräte **nicht** in den Hausmüll gehören. Sie müssen die Altgeräte an einer Erfassungsstelle abgeben. Vor der Abgabe haben Sie Altbatterien und Altakkumulatoren, die nicht vom Altgerät umschlossen sind, von diesem zu trennen.

Rückgabemöglichkeiten:

Als Endnutzer können Sie beim Kauf eines neuen Gerätes, Ihr Altgerät (das im Wesentlichen die gleiche Funktion wie das bei uns erworbene neue erfüllt) kostenlos zur Entsorgung abgeben. Kleingeräte bei denen keine äußere Abmessungen größer als 25 cm sind können unabhängig vom Kauf eines Neugerätes in Haushaltsüblichen Mengen abgeben werden.

Möglichkeit Rückgabe an unserem Firmenstandort während der Öffnungszeiten:

Simac GmbH, Pascalstr. 8, D-47506 Neukirchen-Vluyn

Möglichkeit Rückgabe in Ihrer Nähe:

Wir senden Ihnen eine Paketmarke zu mit der Sie das Gerät kostenlos an uns zurücksenden können. Hierzu wenden Sie sich bitte per E-Mail an Service@joy-it.net oder per Telefon an uns.

Informationen zur Verpackung:

Verpacken Sie Ihr Altgerät bitte transportsicher, sollten Sie kein geeignetes Verpackungsmaterial haben oder kein eigenes nutzen möchten kontaktieren Sie uns, wir lassen Ihnen dann eine geeignete Verpackung zukommen.

4. SUPPORT

Wir sind auch nach dem Kauf für Sie da. Sollten noch Fragen offen bleiben oder Probleme auftauchen stehen wir Ihnen auch per E-Mail, Telefon und Ticket-Supportsystem zur Seite.

E-Mail: service@joy-it.net

Ticket-System: <http://support.joy-it.net>

Telefon: +49 (0)2845 98469 – 66 (10 - 17 Uhr)

Für weitere Informationen besuchen Sie unsere Website:

www.joy-it.net