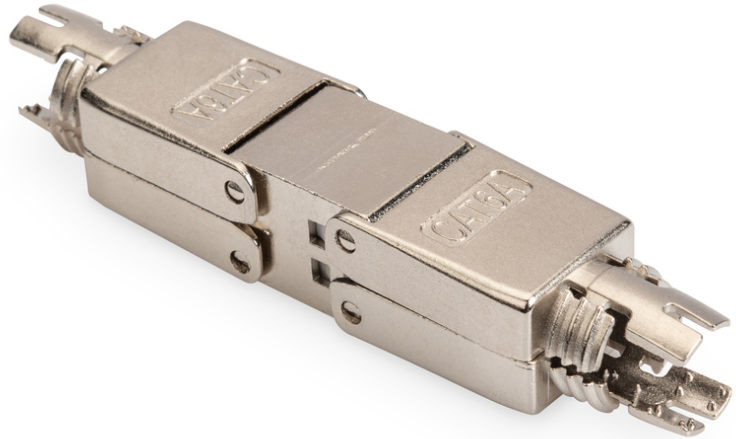


DIGITUS Professional DIGITUS® Cat.6A CAT-Verbinder, geschirmt, werkzeugfreie Montage

DN-93912
EAN 4016032458623



DIGITUS CAT 6A CAT Verbinder, 500 MHz für AWG 22-26, geschirmt mit Metallschraubkappe

Der DIGITUS Professional CAT-Verbinder Feldanwendungen dient dem Verbinden bzw. Verlängern von Twisted-Pair Kabeln.

Der CAT-Verbinder eignet sich ideal zum Verlängern oder zur Reparatur einer Twisted-Pair Kabelstrecke.

- Übertragungseigenschaften
- Kategorie 6A, 10GBase-T, 500 MHz
- ISO/IEC 11801 3rd Ed.; EN 50173-1; IEC 60603-7-51
- Geeignet für PoE/PoE+/4PPoE (IEEE 802.3af; 3at; 3bt)
- Generelle Spezifikationen
- Kabelinstallation über Schneidklemme, farbcodiert nach EIA/TIA 568 A & B
- Zugentlastung und Kabelfixierung mittels verschraubbarer Zugentlastung
- Werkzeugfreier Montageanschluss

- 360°-Schirmkontaktierung
- Technische Spezifikationen
- Material Gehäuse: Zink-Druckguss - vernickelt
- Kontaktmaterial: Phosphorbronze
- Beschichtung Kontakte: Nickel, vergoldet 0,5 µ
- Physikalische Spezifikationen
- Einsteckkraft: Max. 30N (gem. IEC 60603-7-5)
- Haltekraft: 7,7 kg zwischen Buchse und Stecker
- Betriebstemperatur: -20 °C bis zu +70 °C (ISO/IEC 11801, ANSI/TIA 568 C.2)
- Steckzyklen: ≥ 750 (ISO/IEC 11801, IEC 60603-7-5)
- Durchmesser Kupferleiter: AWG (26/7 - 22/1), Litzen und Massivdraht
- Getestet mit AWG 22/1 massivem Installationskabel (DIGITUS® DK-174X-A-VH-X; AWG 22/1 Cat.7A Verlegekabel)
- Spannungsfestigkeit: 1000 VDC (Kontakt/Kontakt), 1500 VDC (Kontakt/Masse)

| Logistische Daten | | | | | | |
|-----------------------|----------------|--------------|------------|-------------|-----------|-----------------|
| | Anzahl (Stück) | Gewicht (kg) | Tiefe (cm) | Breite (cm) | Höhe (cm) | cm ³ |
| Karton-VPE | 300 | 11,50 | 34,00 | 24,00 | 28,00 | 22.848,00 |
| Innen-VPE | 10 | 0,38 | 7,00 | 17,00 | 19,00 | 2.261,00 |
| Einzel-VPE | 1 | 0,04 | 9,00 | 8,00 | 3,00 | 215,00 |
| Netto einzeln ohne VP | 1 | 0,00 | 0,00 | 0,00 | 0,00 | 0,00 |

Weitere Anwendungsbilder:

