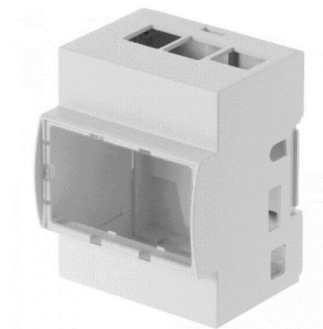




Raspberry Pi Gehäuse f. B+, 2 u. 3, f. Hutschiene

Art-Nr: 6812823



Spezifikationen:

- * Montage direkt an der DIN Hutschiene
- * Das Gehäuse, speziell für den Raspberry Pi B+ und Pi2!
- * Das anreihbare Gehäuse ist auf DIN Hutschienen montierbar
- * und für die Raspberry Pi Modelle B+ und Pi 2 geeignet!

- * Das Gehäuse Kit wird mit abnehmbaren, transparenten Deckel geliefert. Er ermöglicht den einfachen Zugang zu internen Anschlüssen, wie z.B. den GPIO Ports.
- * Bei Störungen können die Status LED eingesehen werden.
- * Durch Aufstecken und Einhaken ist das Gehäuse sehr schnell an der Schiene montiert. Im Gehäuse ist Raum für eine zusätzliche Raspberry Pi Erweiterung via GPIO Schnittstelle, denn ab Oberkante Leiterplatte ist noch etwa 36 mm Platz dafür.

- * DIN Hutschienengehäuse für z.B. Homeautomation, Messen und Steuerung
- * Möglichkeit einer direkten Wandmontage,
- * Clip-In Montage, einfach, schnell und sicher!
- * UL94V-0 selbst lösches PPO Material
- * Maße ca (LxBxH): 90 x 71 x 60mm
- * transparentes Sichtfenster (abnehmbar)
- * inklusive DIN-Schienenhaken (für sicheren Halt auf der DIN Schiene)
- * Rev.2 für HAT kompatible Montagepunkte des Raspberry Pi (B+/Pi2)
- * Schrauben bereits im Lieferumfang enthalten

Specifications are subject to change without prior notice.

All tradenames referenced are registered namework of their respective owners